

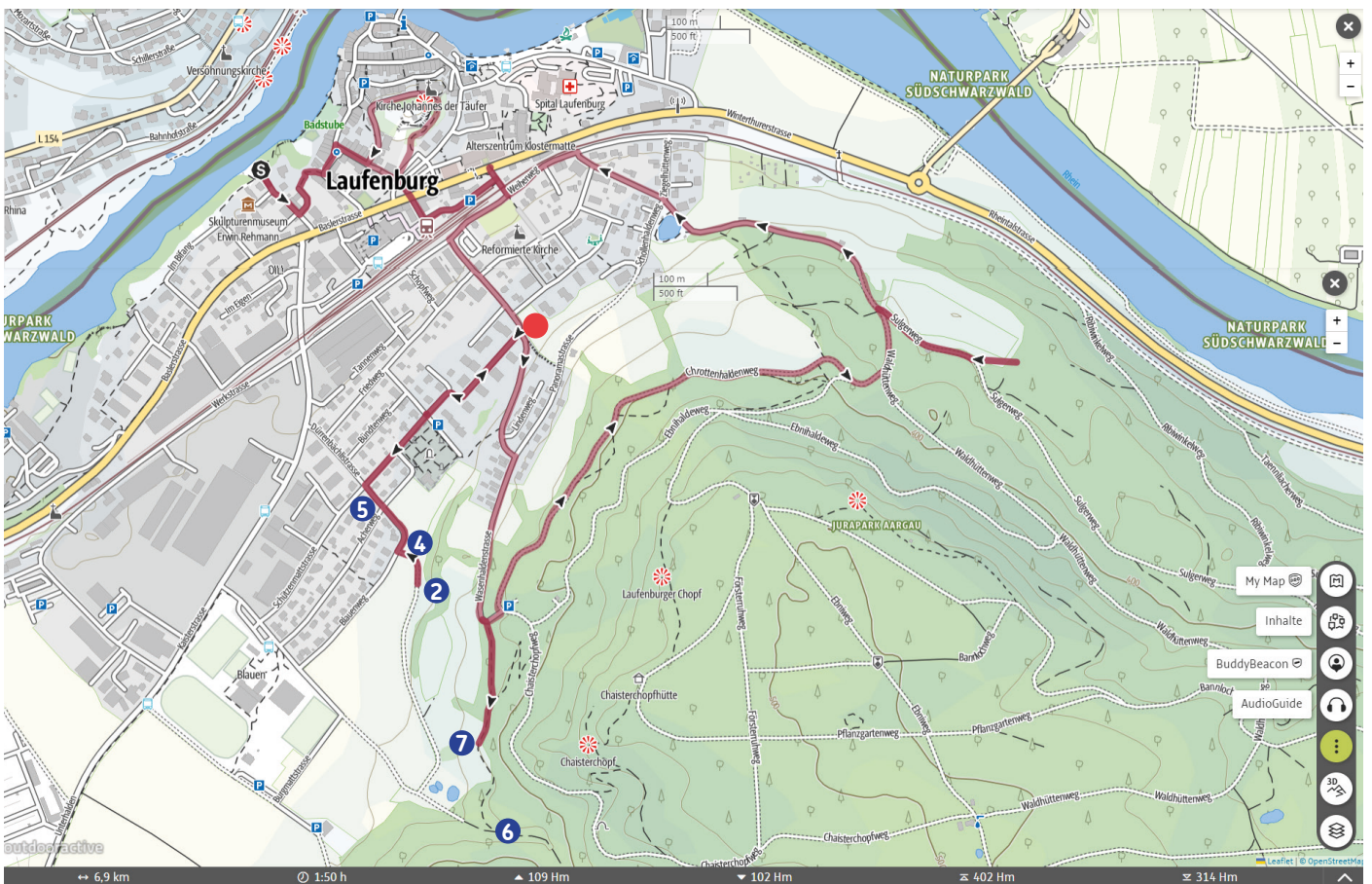
Schimmelrych bis Chrottehalde

23.03.–27.09.24



Rollstuhlgängige Route

«Schimmelrych bis Chrottehalde»



Routendetails siehe nächste Seite

Wegbeschreibung

Beim Kunstwerk Nr. 2 zurück auf den Blauenweg, vorbei an Labyrinth und Friedhof bis zur Strassenkreuzung Neuhofstrasse – Wasenhaldenstrasse (●).

Von da die Wasenhaldenstrasse hoch Richtung Vitaparcours Laufenburg.

Auf dem barrierefreien Weg kommt man an neun von zehn Kunstwerken vorbei. Das Kunstwerk Nr. 6 «Bäume selbst pflanzen» von Stefan Strumbel kann nicht besucht werden. Eine korrespondierende Installation dazu findet man aber im barrierefreien Rehmann-Museum.



Zum Kunst-Rundgang

Der Kunst-Rundgang ist Teil der Ausstellung «Schimelrych bis Chrottehalde – Kunst und Natur in Laufenburg». Diese Ausstellung ist eine Kooperation zwischen dem Jurapark Aargau und dem Rehmann-Museum Laufenburg. Sie findet sowohl im Museum als auch im Aussenraum statt und zeigt aktuelles und regionales Schweizer Kunstschaffen im Vergleich zu internationalen Tendenzen. Kunst und Landschaft stehen dabei in wechselseitigem Verhältnis zueinander: Im Rehmann-Museum werden Werke gezeigt, die die Beziehung zur Natur zum Thema haben, während es auf dem Rundgang durch die Stadt Laufenburg und die nähere Waldumgebung 10 Kunstwerke zu entdecken gibt, die sich konkret den natürlichen Verhältnissen am jeweiligen Ort aussetzen und mit diesen interagieren. Der Rundgang ist jederzeit von März bis September 2024 kostenlos zugänglich.

Weiterführende Informationen zu Ausstellung und Künstler*innen: www.schimelrych.ch