

# Freizeitkarte Jurapark Aargau

- Geeignet für geländegängige Rollstühle (IST Mountain Drive)
- Aussichtspunkt
- Wanderweg
- Fricktaler Höhenweg
- Erlebnis
- Themenweg
- Mountainbikeroute
- Veloroute
- Routenfelder SchweizMobil
- Altstadt
- Museum
- Schloss
- Ruine
- Historische Stätte
- Bad
- Thermal- oder Solebad
- Landschaftsmedizin
- Naturperle
- Winter
- Restaurant(s)
- Genuss-Strassen-Restaurant
- Regionalprodukte: Produzent/Weingut/Dorfladen
- Bahnhof
- Camping
- Bushaltestelle(n)
- Parkplatz
- Infotafel
- Tourismusbüro
- Parkumriss

**RAIFFEISEN**

**Wir machen den Weg frei**

**Raiffeisenbank Aare-Reuss**  
Lupfig, Mellingen, Rapperswil, Schinznach Dorf, Wildegg

**Raiffeisenbank Mittelgösgen-Staffelegg**  
Erlinsbach SO, Küttigen, Lostorf, Obergösgen, Winznau

**Raiffeisenbank Möhlin**  
Möhlin, Rheinfelden

**Raiffeisenbank Regio Laufenburg**  
Kaisten, Sulz

**Raiffeisenbank Regio Frick-Mettauertal**  
Eiken, Frick, Gansingen, Gipf-Oberfrick, Herznach, Stein

**Raiffeisenbank Wegenstetertal**  
Wegenstetten, Zeiningen

**raiffeisen.ch**

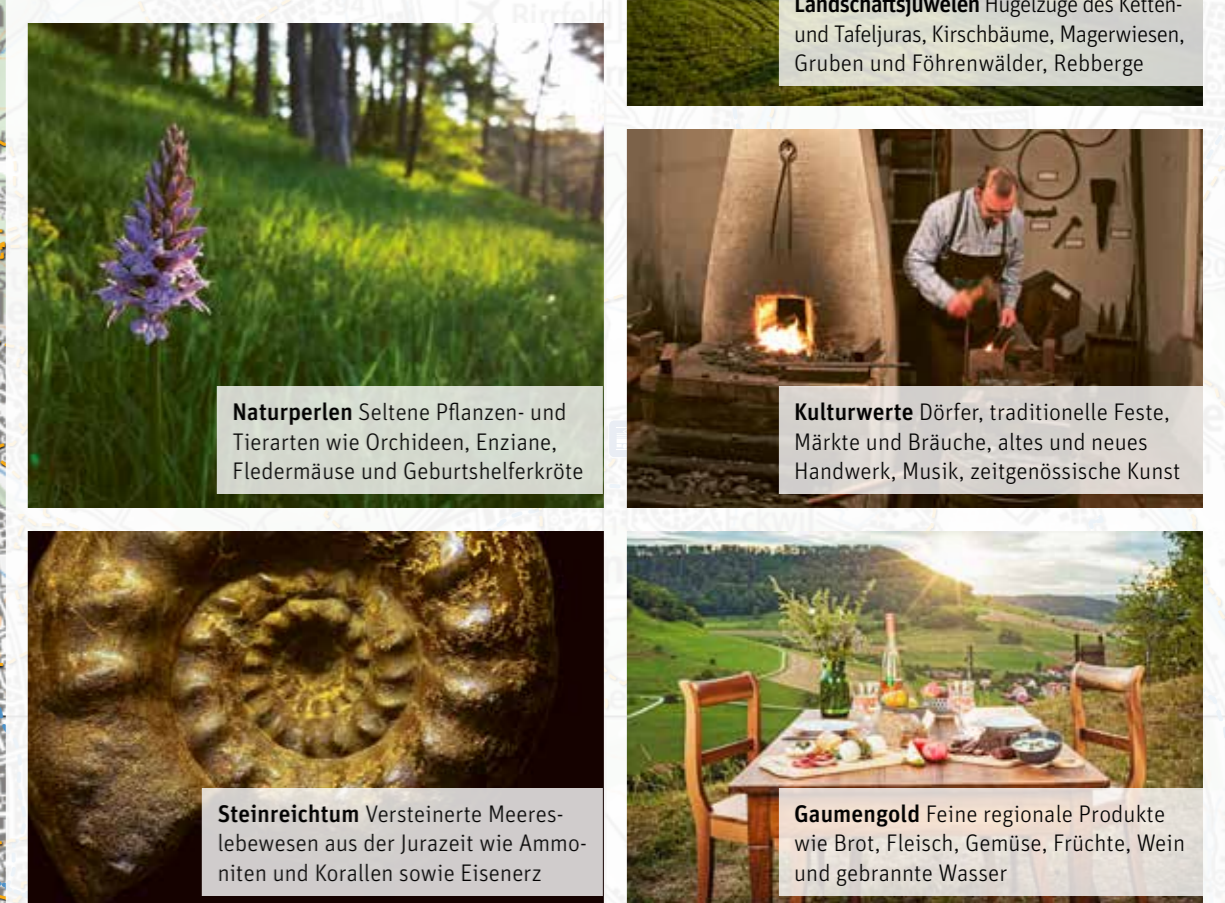
Masstab 1:50 000

0 0.5 1 2 km

Reproduziert mit Bewilligung von swisstopo und Daten des Kantons Aargau.

## Entdecken Sie unsere grüne Schatzkammer.

Informationen zu den Sehenswürdigkeiten und dem Jurapark Aargau finden Sie auf [www.jurapark-aargau.ch](http://www.jurapark-aargau.ch)



**Landschaftsjuwelen** Hügelzüge des Ketten- und Taleljas, Kirschbäume, Magerwiesen, Gruben und Föhrenwälder, Rebberge

**Kulturwerte** Dörfer, traditionelle Feste, Märkte und Bräuche, altes und neues Handwerk, Musik, zeitgenössische Kunst

**Naturperlen** Seltene Pflanzen- und Tierarten wie Orchideen, Enziane, Fledermäuse und Geburtshelferkröte

**Steinreichtum** Versteinerte Meereslebewesen aus der Jurazzeit wie Ammoniten und Korallen sowie Eisenerz

**Gaumengold** Feine regionale Produkte wie Brot, Fleisch, Gemüse, Früchte, Wein und gebrannte Wasser